

NEU

# balori® e-coordination

Funktionelles Koordinations-  
training mit System



balori®

zebris



# balori® – Von Kopf bis Fuß koordiniert. Unabhängig, einfach, flexibel.

Gefördert durch die  
gesetzl. Krankenkassen  
nach §20 SGB V



Das System ermöglicht ein Training mit Selbstkontrolle zusammen mit dem Avatar. Der Trainierende wird als Hologram dargestellt.

Das neue balori® e-coordination Trainingssystem dient der Verbesserung der Grundlagen- und Koordination und fügt sich nahtlos in die Trainingswelt moderner **Fitness- und Wellness-Studios, sowie Rehabilitations- und Physiotherapieeinrichtungen** ein.

Durch die einfache virtuelle 3D-Anleitung mit Avatar kommt es ganz ohne Trainer aus und macht das Koordinations- und Balancetraining von Kopf bis Fuß kinderleicht.

Es ist geeignet zur Optimierung der Bewegungsqualität, der Handlungsschnelligkeit und Umstellungsfähigkeit sowie zur Kräftigung und Stabilisierung der Rücken- und Gelenkmuskulatur. Darüber hinaus dient es dem Training von gutem Timing, sicherem Bewegen im Raum und insbesondere der Sturzprophylaxe im fortschreitenden Alter.

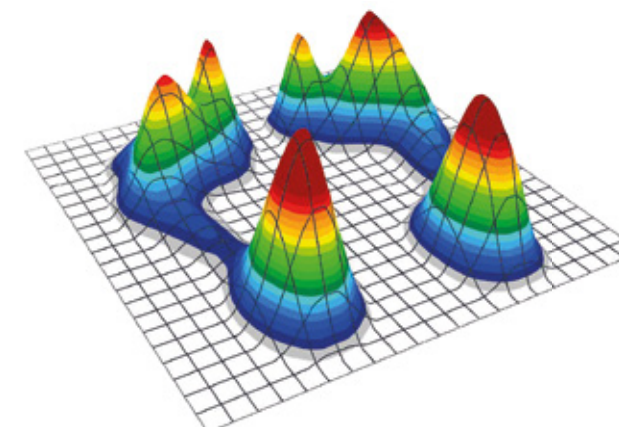
Das System beinhaltet folgende Trainingsschwerpunkte:

- Verbesserung der Balance, Orientierung und Bewegungspräzision
- Optimierung der Konzentrationsfähigkeit und Handlungskompetenz
- Verbesserung der Stabilität, zur Rücken und Gelenkprävention

balori® e-coordination Training leitet den Trainierenden von einfachen bis hin zu komplexen Bewegungsabläufen vollautomatisch an und gibt – dank durchdachter Software – objektives Feedback zu Balance und Ausführung der Übung.

Nach einem individuellen Einführungstraining kann jeder das System ohne weitere Anleitung nutzen.

Nach einem vom System bewerteten Eingangstest und abhängig vom Trainingserfolg steigern sich die Übungen schrittweise. Der Trainierende übernimmt die Kontrolle für sein Training und kann die Einheiten jederzeit an den eigenen Leistungsstand anpassen.



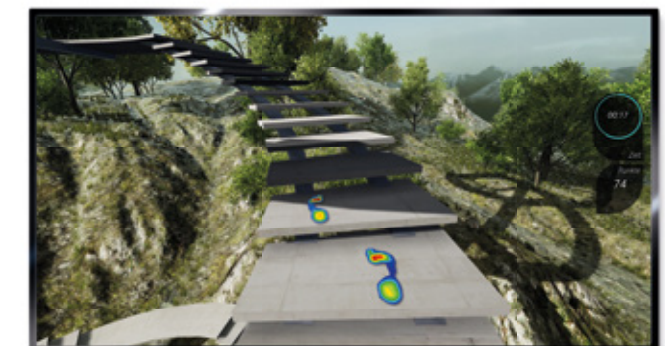
Die Druckmessplatten beinhalten hochwertige kapazitive Sensoren von zebris zur exakten Ermittlung der Balance und Bewegungsqualität



3D-Anleitung mit Avatar im Vorführmodus



Automatische Ausgabe des Trainingserfolgs



Schnelligkeitstraining in virtueller Umgebung



Balancetraining durch Gewichtsverlagerung

# balori® Systemkomponenten

Das System wird komplett mit Stativ, Bildschirm 32 Zoll, 3D-Kamera, einem leistungsstarken Embedded-PC sowie einer balori® Messplatte geliefert.

Die Messergebnisse können über einen QR-Code ausgegeben werden. Mittels der balori® App kann der Trainingserfolg gespeichert und dokumentiert werden.

Die zebris® Druckverteilungsmessplatte ist speziell auf das balori® System abgestimmt und klar unterteilt in einen Trainings- und Navigationsbereich.

## Technische Daten balori® Messplatte:

Abmessungen: 122 x 90 x 2 cm  
 Anzahl der Sensoren: 2240  
 Messprinzip: kapazitive Drucksensoren  
 Anschluss: USB

Die balori® Messplatte wird mit dem fast komplett bestückten Stativ verbunden. Hierbei ist einzig auf die frontale Ausrichtung des Stativs in einem Abstand von 1,5 Metern zu achten.

Es müssen nur noch das Paneel befestigt und der Bildschirm eingehängt und angeschlossen werden.

**Platzbedarf:** ca. 2,9 x 1,0 Meter



Vertrieb durch:



Gefördert durch:

