
Willkommen in der Welt
der funktionellen Zahnmedizin



JMA+
Analyser

zebris

Einfach und bewährt – die zebris Kieferregistriersysteme **JMTracker⁺** und **JMA⁺analyser**

Die zebris Kieferregistriersysteme *JMTracker⁺* und *JMA⁺analyser⁺* erfassen berührungslos alle Freiheitsgrade des Unterkiefers nach der Methode der Laufzeitmessung von Ultraschallimpulsen.

Die Messsysteme bestehen aus einem Gesichtsbogen mit integrierten Empfängermodulen sowie einem optimal ausbalancierten Unterkiefersensor und überzeugen durch ihre einfache Bedienbarkeit und die kompakten Abmessungen.

Mit wenigen Handgriffen lässt sich der Gesichtsbogen anlegen. Aufwändige Justiermaßnahmen am Kopf des Patienten entfallen völlig. Der Unterkiefersensor wird mittels Magnethalterung am paraokklusalen Unterkieferattachment befestigt.

Der Messumfang erlaubt funktionsanalytische Untersuchungen, die Bestimmung einer neuromuskulären Kieferrelation sowie die Ausgabe der Parameter zur Einstellung mechanischer und virtueller Artikulatoren.

Die Systeme enthalten einen XML - Export zur Übertragung der individuellen Bewegungsdaten an CAD/CAM Systeme. Die Relation zu den über Modell- oder Intraolscanner erfassten Zahnflächen erfolgt über einen patentierten Kopplungsöffel.

Die Übertragung der Oberkiefer-Modellposition in mechanische Artikulatoren erfolgt über den zebris Transferstand. Der Einsatz eines mechanischen Gesichtsbogens ist damit nicht mehr nötig.

Der *JMA⁺analyser⁺* ist zusätzlich mit vier Analogkanälen ausgestattet und damit für die EMG - Analyse der Muskelfunktion vorbereitet.



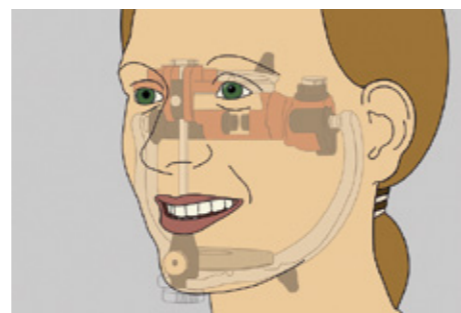
Die Taststiftfunktion ermöglicht die Aufzeichnung des Gesichtsprofils und beliebiger Punkte im Gelenkbereich sowie auf der Okklusalfäche.



Der Gesichtsbogen wird mittels der Porionstifte und dem verstellbaren Nasionadapter am Kopf montiert.



Transferstand zur Übertragung der Oberkieferlage in mechanische Artikulatoren unter Verwendung des Kopplungsöfffels.



Das Software Grundmodul erlaubt die Programmierung von Artikulatoren und den XML Export in externe CAD/CAM Systeme.

Das EMG-Modul analysiert die Muskelfunktion



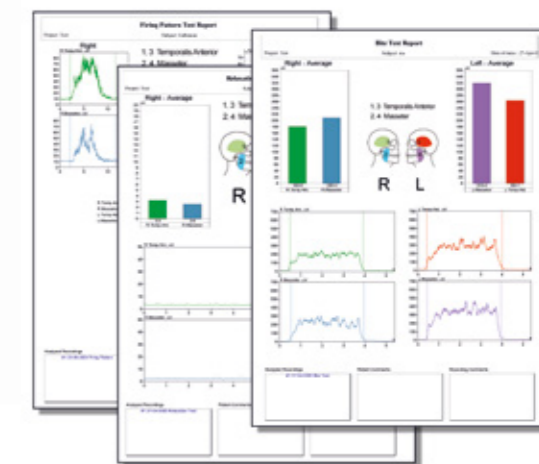
Das optional erhältliche 4-Kanal EMG-Modul erlaubt die Analyse der Muskelaktionspotentiale mittels bipolarer Hautoberflächenelektroden.

Das System ermöglicht Funktionstests der Muskelgruppen Temporalis Anterior und Masseter.

Die Ableitung erfolgt beidseitig durch Elektrodenkabel mit integrierten Messverstärkern. Die EMG-Aktivität wird ohne Kabelartefakte genau und reliabel detektiert.



Das EMG-Modul enthält die Aufrüstung des *JMA⁺analyser⁺* mit 4 Analogkanälen, 4 EMG-Verstärkerkabel sowie die Softwareerweiterung.



Kompakt und transportabel – die kompletten Systeme



Der *JMTracker+* beinhaltet:

- Grundgerät mit Netzteil
- Gesichtsbogen mit Empfängermodulen
- Unterkiefersensor
- Attachments, Taststift, Porionstifte mit Halterung
- Software WINJAW+ Grundmodul
- Benutzerhandbuch
- Transportkoffer

Der *JMAnalyser+* beinhaltet:

- Grundgerät mit 4 Analogkanälen sowie 1/4 Zoll Halterung und Netzteil
- Gesichtsbogen mit Empfängermodulen
- Unterkiefersensor
- Attachments, Taststift, Porionstifte mit Halterung
- Software WINJAW+ Grundmodul
- Benutzerhandbuch
- Transportkoffer

Optional sind lieferbar:

- Fußschalter, Handtaster (kabellos)
- Software-Erweiterungsmodule
- 4-Kanal EMG-Modul

Der Betrieb erfolgt über einen handelsüblichen PC mit Windows10.

Vertrieb durch:



Transportkoffer