
Willkommen in der Welt
der funktionellen Zahnmedizin



JMA+
Analyser

 zebra

Einfach und bewährt – die zebris Kieferregistriersysteme **JMTracker** und **JMA⁺analyser**

Die zebris Kieferregistriersysteme **JMTracker⁺** und **JMA⁺analyser⁺** erfassen berührungslos alle Freiheitsgrade des Unterkiefers nach der Methode der Laufzeitmessung von Ultraschallimpulsen.

Die Messsysteme bestehen aus einem Gesichtsbogen mit integrierten Empfängermodulen sowie einem optimal ausbalancierten Unterkiefersensor und überzeugen durch ihre einfache Bedienbarkeit und die kompakten Abmessungen.

Mit wenigen Handgriffen lässt sich der Gesichtsbogen anlegen. Aufwändige Justiermaßnahmen am Kopf des Patienten entfallen völlig. Der Unterkiefersensor wird mittels Magnethalterung am paraokklusalen Unterkieferattachment befestigt.

Der Messumfang erlaubt funktionsanalytische Untersuchungen, die Bestimmung einer neuromuskulären Kieferrelation sowie die Ausgabe der Parameter zur Einstellung mechanischer und virtueller Artikulatoren.

Die Systeme enthalten einen XML - Export der individuellen Bewegungsdaten an CAD/CAM Systeme und werden über patentierte Kopplungsöffel an die digitalen Oberflächendaten von Modell- oder IO-Scannern angebunden.

Das handliche Grundgerät wird vom Patienten komfortabel über ein Halteband am Körper getragen. Die Messdaten werden kabellos mittels Bluetooth oder per USB-Schnittstelle zum Auswerterechner übermittelt. Alternativ lässt sich das Grundgerät des **JMA⁺analyser⁺** zusammen mit einer optional erhältlichen Kamera an einem Systemträger befestigen.

Der **JMA⁺analyser⁺** ist zusätzlich mit vier Analogkanälen und damit für die EMG - Analyse der Muskelfunktion vorbereitet.



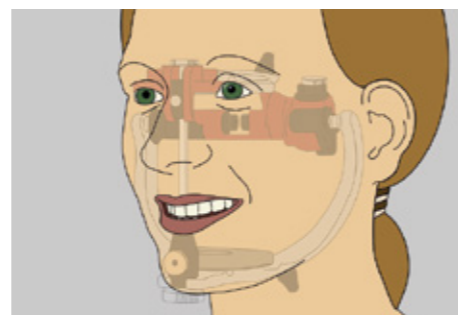
Die Taststiftfunktion ermöglicht die Aufzeichnung des Gesichtsprofils oder beliebiger Punkte im Gelenkbereich sowie auf der Okklusalfäche.



Sicher und bequem – der Gesichtsbogen verfügt über gepolsterte Abstützflächen und ein über Kopf geführtes Abstützband.



Mittels der Porionstifte und dem verstellbaren Nasionadapter wird der Gesichtsbogen am Kopf justiert.



Das Software Grundmodul erlaubt die Programmierung von Artikulatoren und den Export der realen Bewegungsdaten

Das EMG-Modul analysiert die Muskelfunktion



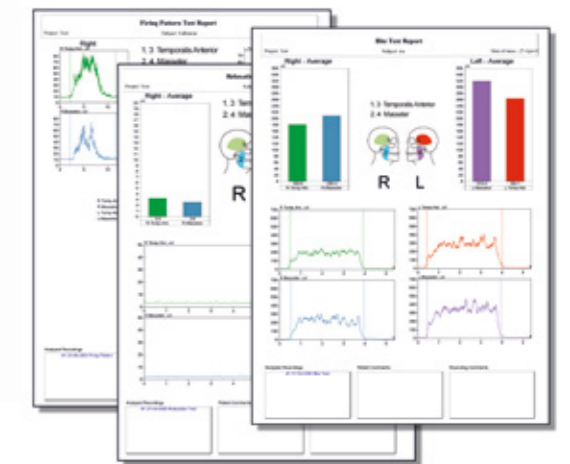
Das optional erhältliche 4-Kanal EMG-Modul erlaubt die Analyse der Muskelaktionspotentiale mittels bipolarer Hautoberflächenelektroden.

Das System ermöglicht Funktionstests der Muskelgruppen Temporalis Anterior und Masseter.

Die Ableitung erfolgt beidseitig durch Elektrodenkabel mit integrierten Messverstärkern. Die EMG-Aktivität wird ohne Kabelartefakte genau und reliabel detektiert.



Das EMG-Modul enthält die Aufrüstung des **JMA⁺analyser⁺** um 4 Analogkanäle, 4 EMG-Verstärkerkabel sowie die Softwareerweiterung.



Kompakt und transportabel – die kompletten Systeme



Der *JMTracker+* beinhaltet:

- Grundgerät mit Netzteil
- Gesichtsbogen mit Empfängermodulen
- Unterkiefersensor
- Zubehör: Attachments, Taststift, Porionstifte mit Halterung
- Dental Software WINJAW+ mit Grundmodul Artikulator
- Benutzerhandbuch
- Transportkoffer

Der *JMAnalyser+* beinhaltet:

- Grundgerät mit 4 Analogkanälen sowie 1/4 Zoll Halterung und Netzteil
- Gesichtsbogen mit Empfängermodulen
- Unterkiefersensor
- Zubehör: Attachments, Taststift, Porionstifte mit Halterung
- Dental Software WINJAW+ mit Grundmodul Artikulator
- Benutzerhandbuch
- Transportkoffer

Optional sind lieferbar:

- Fußschalter, Handtaster (kabellos)
- Software-Erweiterungsmodule
- 4-Kanal EMG-Modul
- Systemträger

Der Betrieb erfolgt über einen handelsüblichen PC mit Windows10.

Vertrieb durch:



Transportkoffer