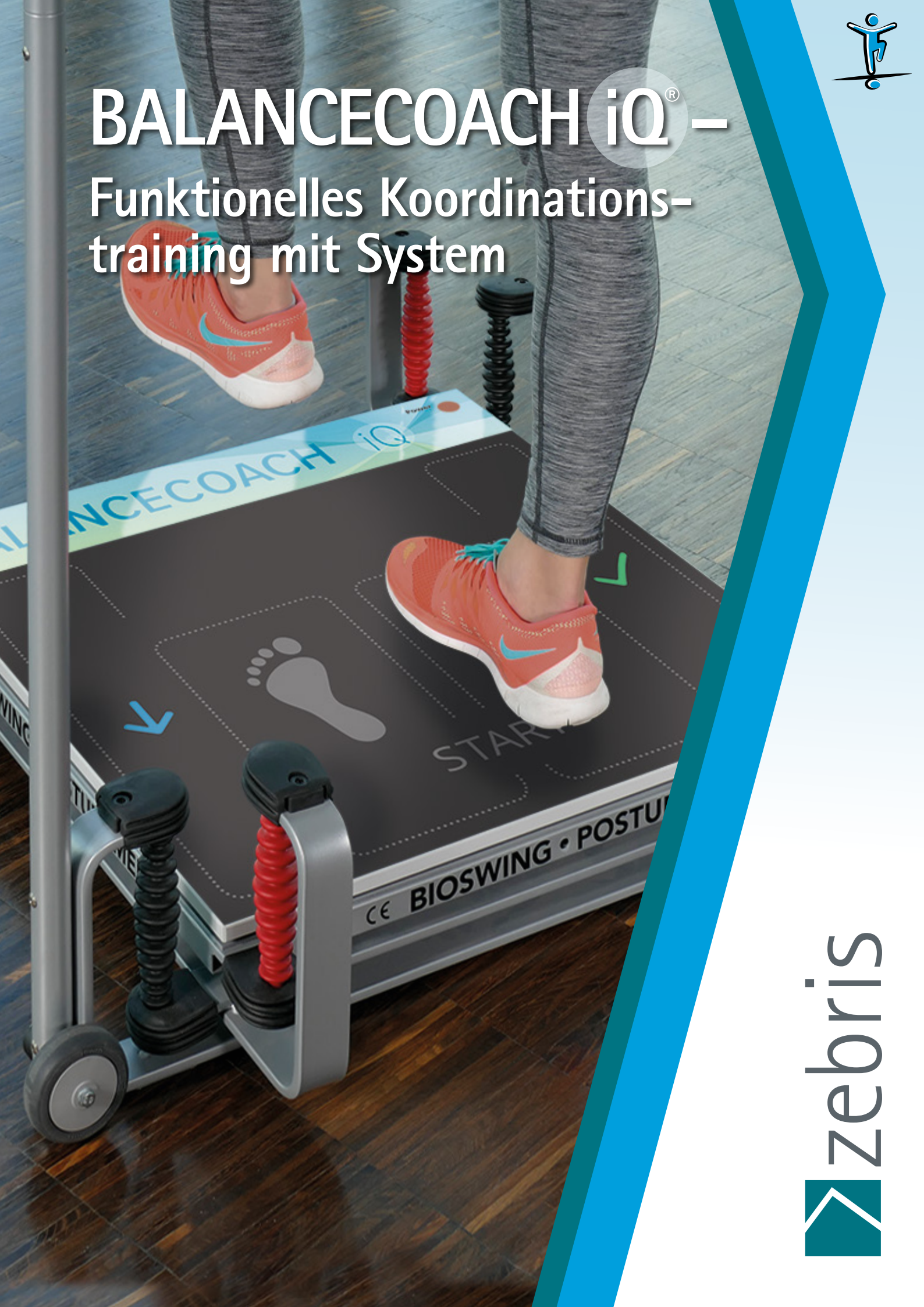




BALANCECOACH iQ[®] – Funktionelles Koordinations- training mit System



 zebris

BALANCECOACH iQ® – intelligentes Trainingssystem mit virtuellem Coach



Das System ermöglicht ein Training mit Selbstkontrolle zusammen mit einem Übungsavatar.

Der BALANCECOACH iQ® ist ein softwaregesteuertes, intelligentes Trainingssystem mit integriertem virtuellem Trainer. Es basiert auf dem sensomotorischen Trainingsgerät Posturomed® mit einer instabil pendelnden Fläche.

Der Anwender führt seine Übungen zusammen mit einem virtuellen Trainer durch. Daneben sieht er sich als Spiegelbild, Avatar oder Skelett und erhält so ein direktes visuelles Feedback der Übungsausführung.

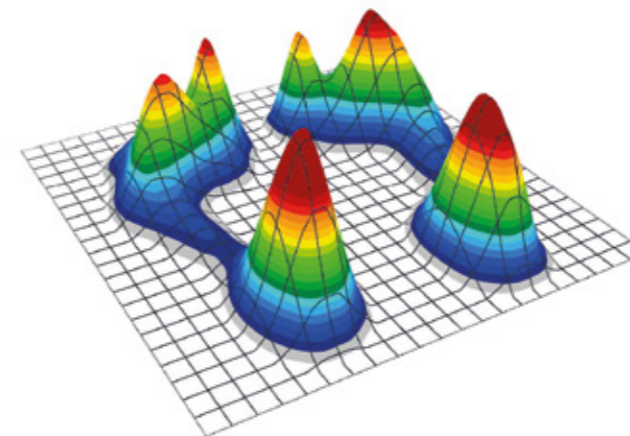
Die Druckverteilung des Trainierenden wird durch eine Messplatte aufgezeichnet und in Echtzeit dargestellt. Die Gleichgewichtsfähigkeit wird am Ende jeder Übung automatisch ausgewertet.

Im System enthalten sind vier spielerische Module zum Training der Balance, Bewegungsschnelligkeit und Koordination in einer virtueller Umgebung.

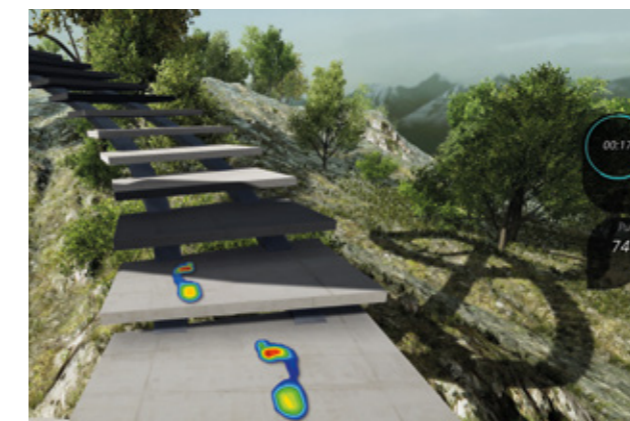
Ideal für Ihre Gesundheits-, Präventions-, Fitness-, Sport- und Wellnesseinrichtung

- Verbesserung der Koordination in jedem Alter
- Stabilisierung der Gelenke
- Wertvolles Grundlagentraining für das gesamte Bewegungssystem
- Unterstützung des individuellen Leistungsniveaus
- Verletzungs- und Sturzprophylaxe

Der virtuelle Trainer leitet die Übungen an. Nach einem kurzen Eingangstest und der Darstellung des Ergebnisses wählt die Software die individuellen Übungen aus und beginnt mit dem Training.



Die Druckmessplatten beinhalten hochwertige kapazitive Sensoren zur exakten Ermittlung der Balance und Bewegungsqualität



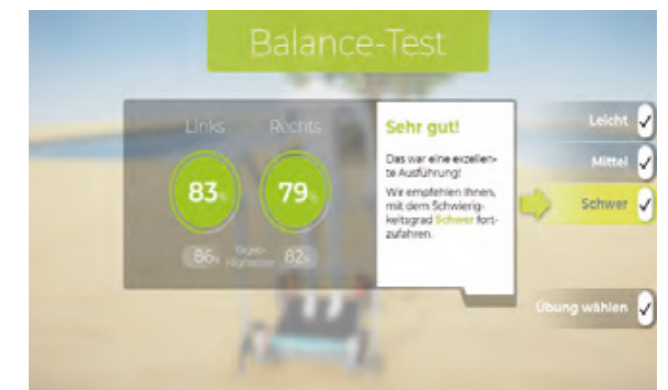
Schnelligkeitstraining in virtueller Umgebung



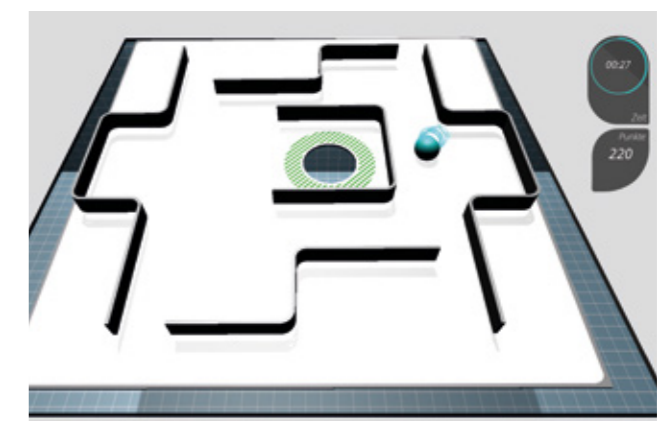
Die Übungsvorschau durch eine 3D-Anleitung mit Avatar im Vorführmodus ist selbsterklärend



Übungsdurchführung zusammen mit dem Avatar und alternativem 2D-Kamerabild



Das individuelle Leistungsniveau wird zu Anfang und während des Trainings ausgegeben



Effektives Balancetraining durch Gewichtsverlagerung



Systemkomponenten

Das BALANCECOACH iQ® Trainingsystem beinhaltet eine Messplatte zur Druckverteilungsmessung sowie ein zugehöriges Softwarepaket mit 20 Übungen und 4 spielerischen Trainingseinheiten.

Das System kann mit einem Messstativ mit integriertem 32 Zoll Bildschirm, 2D/3D-Kamera und leistungsfähigen Embedded-PC oder einem All-in-One PC mit 2D-Kamera und abnehmbarem Tischstativ geliefert werden.

Das Posturomed® 202 BC iQ Trainingsgerät besitzt eine in alle horizontalen Richtungen pendelnde Trainingsfläche, die in drei Stufen (feststehend und zwei Schwingungsamplituden) einstellbar ist.

Alternativ kann das System mit einem ggf. vorhandenen Posturomed® 202 betrieben werden. Hier wird der Betrieb mit 2D-Kamera empfohlen.

Technische Daten Messplatte:

Abmessungen:	60 x 60 x 1,6 cm
Anzahl der Sensoren:	672
Abtastrate:	60 Hz
Messprinzip:	kapazitive Drucksensoren
Anschluss:	USB

Die zebris® Druckverteilungsmessplatte ist speziell auf das Posturomed® abgestimmt. Sie ist klar unterteilt in den zentralen Trainingsbereich und den Navigationsbereich rechts und links.

Die Messergebnisse werden über einen QR-Code ausgegeben.

Mittels der BALANCECOACH iQ® App kann der Trainingserfolg gespeichert und dokumentiert werden.

Platzbedarf: ca. 2,50 x 1,00 Meter

Vertrieb durch:



©zebris 3/2026
Technisch und inhaltliche
Änderungen vorbehalten.

zebris